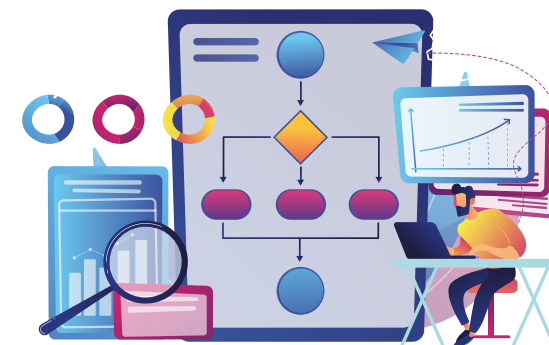


# DISEÑANDO MI CURSO DE VERANO



Los cursos de verano contemplan **módulos de 3 horas de duración dos veces por semana**, en los cuales no es recomendable utilizar todo el tiempo en realizar clases sincrónicas expositivas, ya que la atención de los/as estudiantes irá disminuyendo progresivamente. Es por ello, que presentamos a continuación diferentes alternativas de organización de la clase considerando actividades sincrónicas y asincrónicas:

## ¿Qué espero que mis estudiantes aprendan?

¿Cómo organizo mi clase?	Comprender nuevos conceptos		Aplicar nuevos contenidos		Resolver ejercicios	
	Alternativa 1	Alternativa 2	Alternativa 3	Alternativa 4	Alternativa 5	Alternativa 6
<b>Fase 1</b>	<b>MOTIVACIÓN INICIAL</b> Actividad para conectar a sus estudiantes con la clase. 🕒 15 min., sincrónico	<b>MOTIVACIÓN INICIAL</b> Actividad para conectar a sus estudiantes con la clase. 🕒 15 min., sincrónico	<b>MOTIVACIÓN INICIAL</b> Actividad para conectar a sus estudiantes con la clase. 🕒 15 min., sincrónico	<b>MOTIVACIÓN INICIAL</b> Actividad para conectar a sus estudiantes con la clase. 🕒 15 min., sincrónico	<b>MOTIVACIÓN INICIAL</b> Actividad para conectar a sus estudiantes con la clase. 🕒 15 min., sincrónico	<b>MOTIVACIÓN INICIAL</b> Actividad para conectar a sus estudiantes con la clase. 🕒 15 min., sincrónico
<b>Fase 2</b>	<b>REVISIÓN DE TEXTO O VIDEO</b> Actividad guiada con una pauta de preguntas clave sobre el material. 🕒 45 min., asincrónico	<b>CLASE EXPOSITIVA</b> Clase expositiva participativa donde se explican los nuevos contenidos. 🕒 60 min., sincrónico	<b>REVISIÓN DE TEXTO O VIDEO</b> Lectura de caso escrito o video caso donde se presenta la situación o problema a resolver. 🕒 30 min., asincrónico	<b>REPASO DE CONCEPTOS CLAVE</b> Exposición breve de los conceptos clave que deben ser abordados en el la actividad de aplicación. 🕒 15 min., sincrónico	<b>CLASE EXPOSITIVA</b> Clase expositiva participativa donde se explican los nuevos contenidos. 🕒 60 min., sincrónico	<b>REVISIÓN DE TEXTO O VIDEO</b> Actividad guiada con una pauta de preguntas clave sobre el material. 🕒 30 min., asincrónico
<b>Fase 3</b>	<b>TEST DE VERIFICACIÓN</b> Cuestionario de preguntas mediante Google Forms o New Quizzes en CANVAS. 🕒 30 min., asincrónico	<b>ACTIVIDAD DE VERIFICACIÓN</b> Actividad guiada con una pauta de preguntas clave sobre el material. 🕒 90 min., asincrónico	<b>CLASE DE DISCUSIÓN</b> Discusión en clases con énfasis en conceptos claves y reconocimientos de variables con apoyo de herramientas tales como Menti, Socrative o EthicAPP. 🕒 90 min., sincrónico	<b>TRABAJO EN EQUIPO</b> Trabajo en equipo para la aplicación de conceptos o resolución de la situación en sesiones individuales de Webex. 🕒 90 min., asincrónico	<b>TRABAJO EN EQUIPO</b> Trabajo en equipo para la aplicación de conceptos o resolución de la situación en sesiones individuales de Webex. 🕒 75 min., sincrónico	<b>RESOLUCIÓN DE EJERCICIOS</b> Actividad guiada con una pauta de ejercicios a resolver por los y las estudiantes, que puede ser desarrollada a través de la plataforma CANVAS o Assesment de Google. 🕒 75 min., asincrónico
<b>Fase 4</b>	<b>CLASE EXPOSITIVA - PARTICIPATIVA</b> Profundización en contenidos más complejos, utilizando webex y alguna herramienta de preguntas (sondeo, menti, kahoot, etc.). 🕒 90 min., sincrónico	<b>FORO</b> Participación de estudiantes en el Foro, utilizando la plataforma CANVAS, donde comparten sus respuestas de la actividad guiada. 🕒 30 min., asincrónico	<b>TRABAJO EN EQUIPO</b> Actividad guiada con una pauta de preguntas clave sobre el material o ficha de desarrollo del caso. 🕒 45 min., asincrónico	<b>EXPOSICIÓN DE RESULTADOS</b> Exposición de los estudiantes de la resolución de la situación o problema y retroalimentación del equipo docente. 🕒 60 min., asincrónico	<b>EXPOSICIÓN DE RESULTADOS</b> Exposición de los estudiantes de la resolución de la situación o problema y retroalimentación del equipo docente. 🕒 30 min., sincrónico	<b>RETROALIMENTACIÓN</b> Repaso por parte de el/la docente de los ejercicios que presentaron mayor dificultad. 🕒 60 min., sincrónico